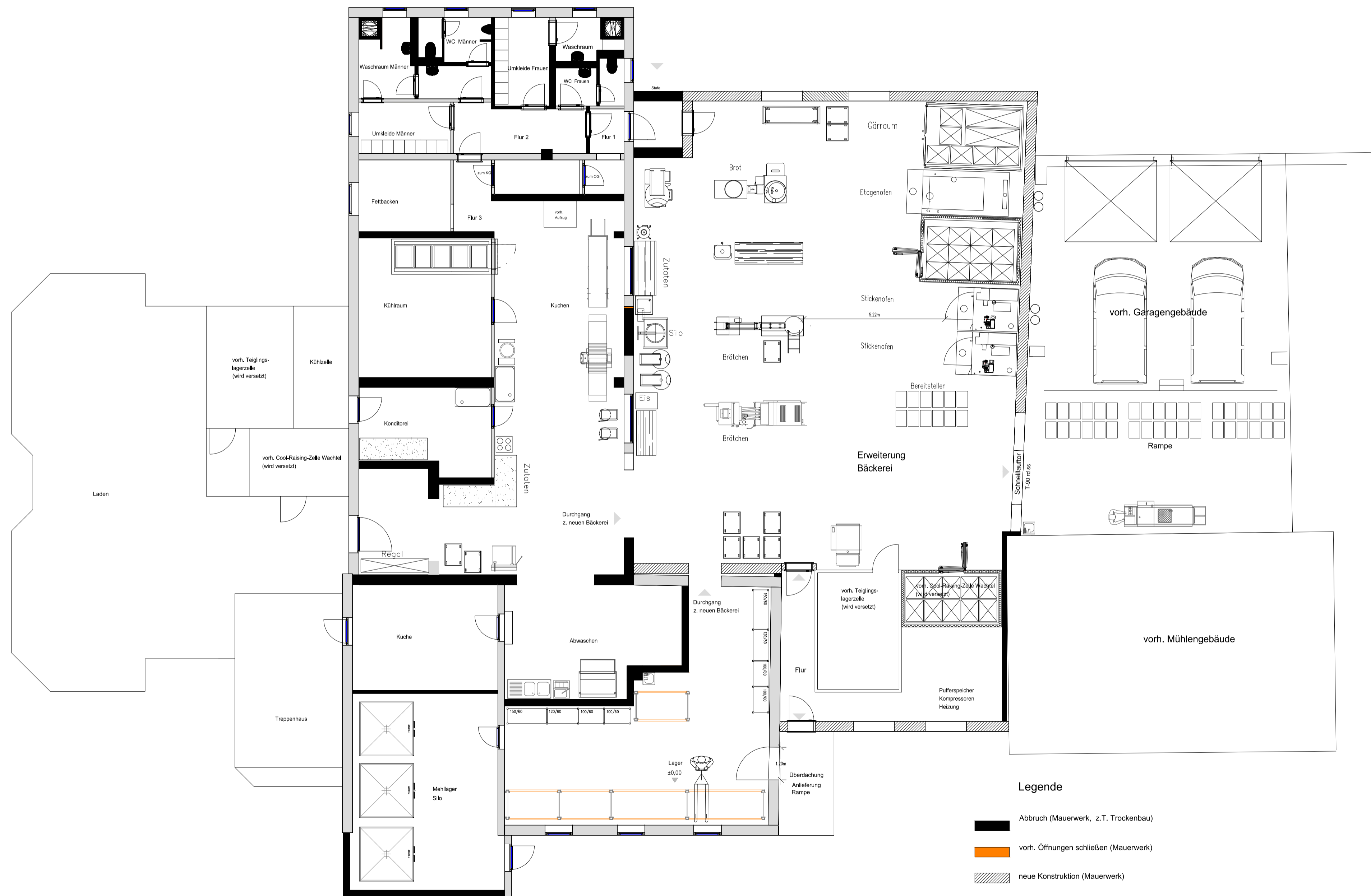





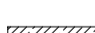


Bordkante zur Grünfläche



**Legende**

-  Abbruch (Mauerwerk, z.T. Trockenbau)
-  vorh. Öffnungen schließen (Mauerwerk)
-  neue Konstruktion (Mauerwerk)
-  vorh. Mauerwerkskonstruktion
-  Kühlzellenwände
-  Stahlbeton


Landbäckerei Schröder  
Heiko Schöder

Labruener Str.2  
04886 Beilrode

Erweiterung der Bäckerei  
Plan Nr.8

1 : 100

26.2.2016

 CAD-Backstubeplanung  
Neubau - Umbau - Erweiterung  
Betriebsablauf-Optimierung  
Flächenermittlung  
Ausstattungsberatung

**Reinhard Heuing**

 Geibelstraße 6  
28215 Bremen  
fon 04 21 - 37 05 34  
fax 04 21 - 376 28 54  
mobil 01 62 - 131 55 99  
[reinhard@heuing.com](mailto:reinhard@heuing.com)  
[www.backstubenplanung.de](http://www.backstubenplanung.de)

**HEUING**  
BACKSTUBENPLANUNG

Der Entwurf ist geistiges Eigentum des Planerfassers und ist urheberrechtlich geschützt.  
Vervielfältigung und Weitergabe an Dritte erfolgt nur mit ausdrücklicher Genehmigung des Planerfassers.  
Bei Missbrauch bleiben rechtliche Schritte vorbehalten. Alle Maße sind unverbindlich.